



**Herzlich willkommen zum
Infoabend
der BBS Alzey**



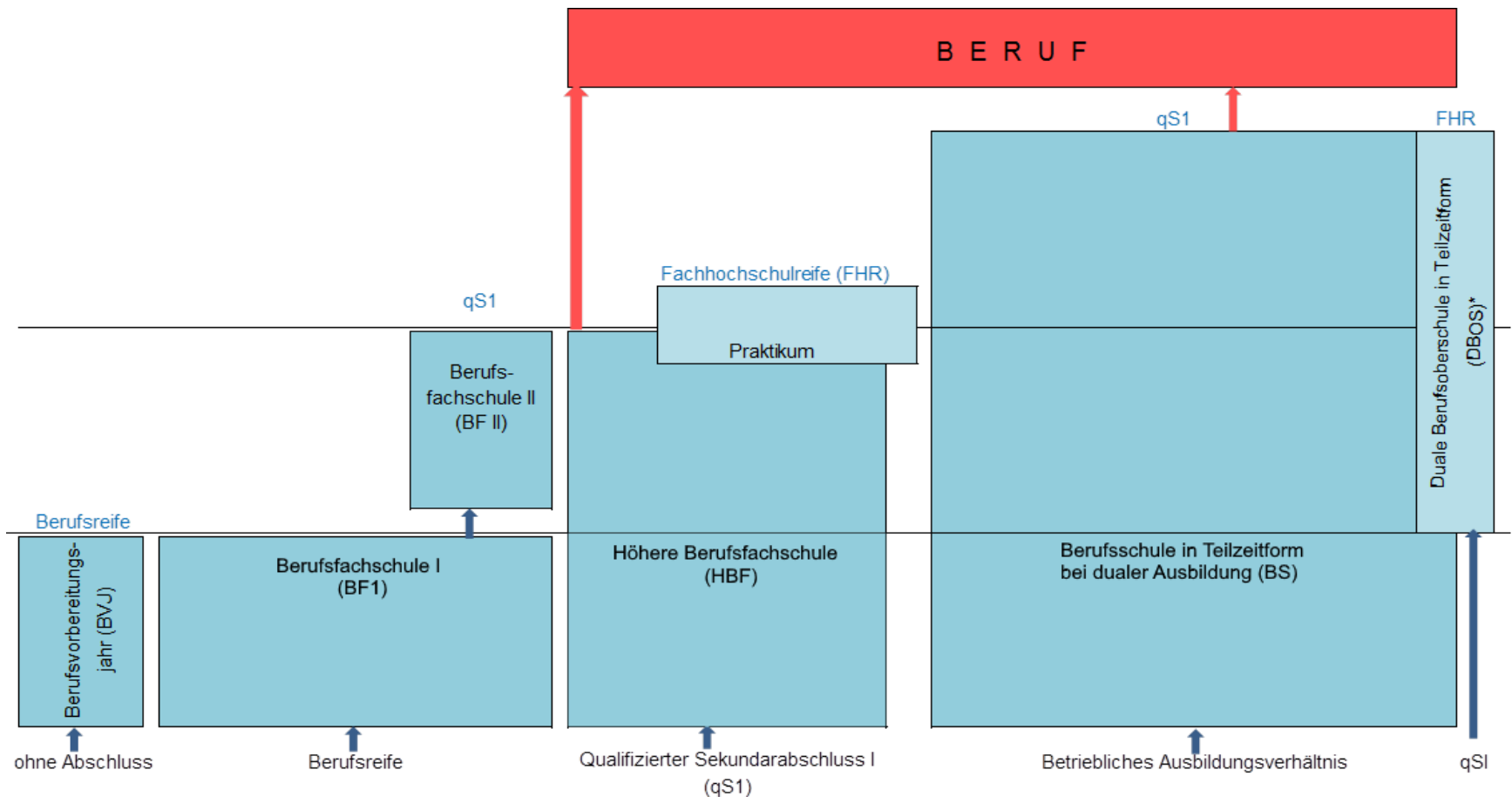
Infopräsentation

Berufsfachschule I (BF 1)

Berufsfachschule II (BF 2)



Schulformen der BBS Alzey



*DBOS Duale Berufsoberschule in Teilzeitform (abends, samstags) für Auszubildende und Berufstätige



Berufsfachschule I (BF 1)

Aufnahmevoraussetzung:

- Abschlusszeugnis der Berufsreife (Hauptschule)
- oder gleichwertiges Zeugnis

- **INFO:** Es besteht keine Bindung an Schulbezirke



Berufsfachschule I (BF 1)

Fachrichtungen:

- Ernährung und Versorgung
- Gesundheit und Pflege
- Gewerbe und Technik
(Holztechnik, Metalltechnik, Medientechnik, Farbtechnik
und Raumgestaltung)
- Wirtschaft



Berufsfachschule I (BF 1)

Zielsetzung:

- Erwerb einer beruflichen Grundbildung
- Förderung der berufl. Handlungskompetenz
- Übergang in die BF 2
Möglichkeit zur Mittleren Reife



Berufsfachschule I (BF 1)

Schwerpunkt: Ernährung und Versorgung

Die berufliche Grundbildung erschließt den Einstieg in:

- Hauswirtschaftliche Berufe
- Soziale Berufe
- Erzieherische Berufe



Berufsfachschule I Ernährung und Versorgung





Berufsfachschule I (BF 1)

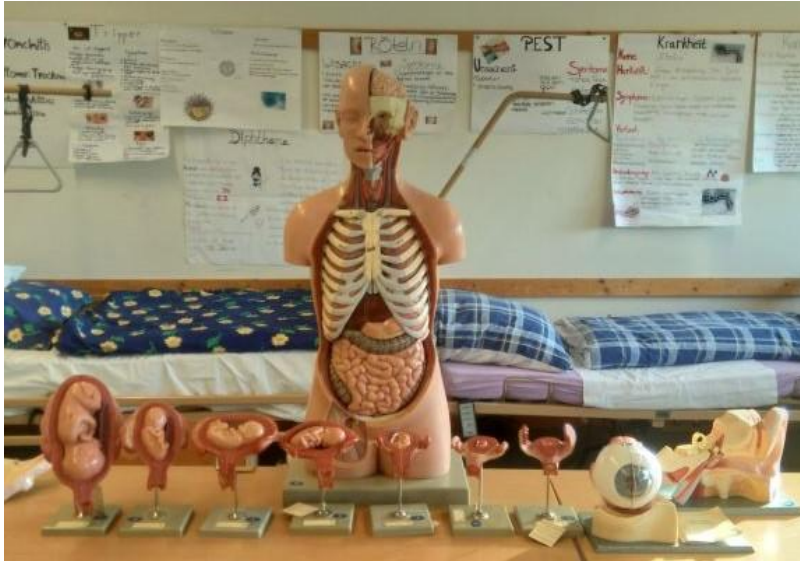
Schwerpunkt: Gesundheit und Pflege

Die berufliche Grundbildung erschließt den Einstieg in:

- Berufe des Gesundheitswesens
- Berufe der Pflege



Berufsfachschule I Gesundheit und Pflege





Berufsfachschule I (BF 1)

Schwerpunkt: Holztechnik

Der einjährige schulische Bildungsgang vermittelt:

- die praktischen und theoretischen Kenntnisse für die Tischlerausbildung im 1. Lehrjahr
- ein erfolgreicher Besuch ermöglicht die Fortsetzung der Ausbildung in einem Betrieb



Berufsfachschule I Holztechnik





Berufsfachschule I (BF 1)

Schwerpunkt: Metalltechnik

Die berufliche Grundbildung erschließt den Einstieg in den beruflichen Bereich Metall z.B.:

- KFZ-Mechatroniker / -in
- Metallbauer / -in
- Anlagenmechaniker / -in (Sanitär/Heizung/Klimatechnik)



Berufsfachschule I Metalltechnik





Berufsfachschule I (BF 1)

Schwerpunkt: Farbtechnik und Raumgestaltung

Die berufliche Grundbildung erschließt den Einstieg in den beruflichen Bereich Farbtechnik und Raumgestaltung z.B.:

- Maler und Lackierer
- Fahrzeuglackierer



Berufsfachschule I Farbtechnik und Raumgestaltung





Berufsfachschule I (BF 1)

Schwerpunkt: Medientechnik

Die berufliche Grundbildung erschließt den Einstieg in:

- Hardware / Netzwerktechnik
- Office-Programme
- Gestaltungsprogramme / Medienprodukte

z.B. in den Berufen

- Mediengestalter/Mediengestalterin
- IT-Systemkaufmann / IT-Systemkauffrau



Berufsfachschule I Medientechnik





Berufsfachschule I (BF 1)

Schwerpunkt: Wirtschaft

Die berufliche Grundbildung erschließt den Einstieg in:

- kaufmännische Berufe
- Verwaltungsberufe



Berufsfachschule I Wirtschaft





Berufsfachschule I (BF 1)

Lehrplan 1. Halbjahr:

- Deutsch / Kommunikation, Englisch, Mathematik
- Förderunterricht nach Diagnose
- Sozialkunde, Religion
- Gesundheitserziehung / Sport
- Kompetenzwerkstatt (Stärken entwickeln)
- Berufliche Grundbildung



Berufsfachschule I (BF 1)

Lehrplan 2. Halbjahr:

- Deutsch / Kommunikation, Englisch, Mathematik
- Förderunterricht
- Sozialkunde, Religion
- Praxismodule in der Schule
- 2 Praktikumstage in einem Betrieb / einer Einrichtung
- Berufliche Grundbildung



Berufsfachschule I (BF 1)

Beratung und Betreuung:

Die Schülerinnen und Schüler sowie die Sorgeberechtigten erhalten einen festen Ansprechpartner.



Berufsfachschule I (BF 1)

Anmeldung bis: 1.3.2025

mit

- Aufnahmeantrag (online oder im Sekretariat)
- Beglaubigte Abschrift / Kopie des letzten Zeugnisses
- Lebenslauf



Berufsfachschule II (BF 2)

Voraussetzung für die Aufnahme:

- Notendurchschnitt von mindestens 3,0 in den berufsübergreifenden Fächern
- In wenigstens 2 der Fächer Deutsch, Mathematik, Englisch mindestens die Note „befriedigend“
- In den Praxismodulen und im Praktikum mindestens die Note „ausreichend“



Berufsfachschule II (BF 2)

Zielsetzung:

Erwerb der Mittleren Reife

QS1 = Qualifizierter Sekundarabschluss 1



Berufsfachschule II (BF 2)

Schwerpunkte:

- Ernährung und Versorgung
- Gesundheit und Pflege
- Technik
- Wirtschaft



(06731) 9636 - 0 info@bbs-alzey.net Mo - Do 7:30 - 15:30, Fr 7:30 - 12:00

Home Ansprechpartner Bildungsgänge Service Blog

Online-Sekretariat
Download
Krankmeldung
Kontakt
Ihr Weg zu uns
Kalender
Schulentwicklung

Die Berufsbildende Schule Alzey

Weiterlesen Überblick BBS Alzey

Schüler werden an der BBS Alzey

| | | | |
|---|--|---|--|
| Ohne Schulabschluss BVJ Berufsaufstiegsjahr | Mit Hauptschulabschluss BF1 Berufsfachschule 1 | Mit Realschulabschluss HBF Höhere Berufsbildung | Während der Berufsausbildung BS Berufsschule |
| Berufsbildende Schule Alzey Dr.-Georg-Dunst-Straße 34 55232 Alzey | | www.bbs-alzey.net @bbsalzey 06731 / 9636 - 0 | |

Azubi-Speed-Dating

Freitag, 16. Februar 2024
von 8:45 Uhr bis 13:00 Uhr



Jetzt schnell anmelden!



Informationen und Aufnahmeanträge zur BF1 und BF2
auch im Internet unter: **BBS-Alzey.net**

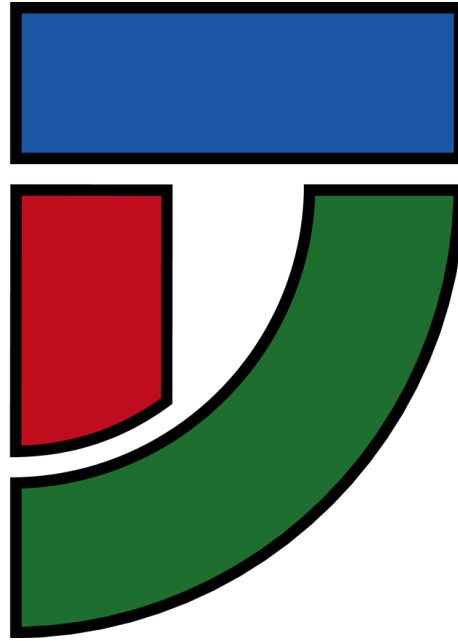


Berufsfachschule I (BF 1)

Sie haben jetzt Gelegenheit sich noch genauer über die jeweiligen Fachrichtungen der BF 1 zu informieren.

Wir beantworten gerne Ihre Fragen!

BBS Alzey



Vielen Dank für Ihre Aufmerksamkeit !